




Werking SOS

De SOS is een slimme optische sensor welke onder andere de volgende gebeurtenissen kan detecteren:

- Onrust in bed;
- Rechtop zitten in bed;
- Uit bed;
- Verlaten kamer;
- Betreden (bad)kamer.

Voor het detecteren van bovenstaande gebeurtenissen dient de bed-zone, de deur naar de gang en de deur van de badkamer ingetekend te worden. Hiermee worden de te bewaken elementen kenbaar gemaakt in de SOS:

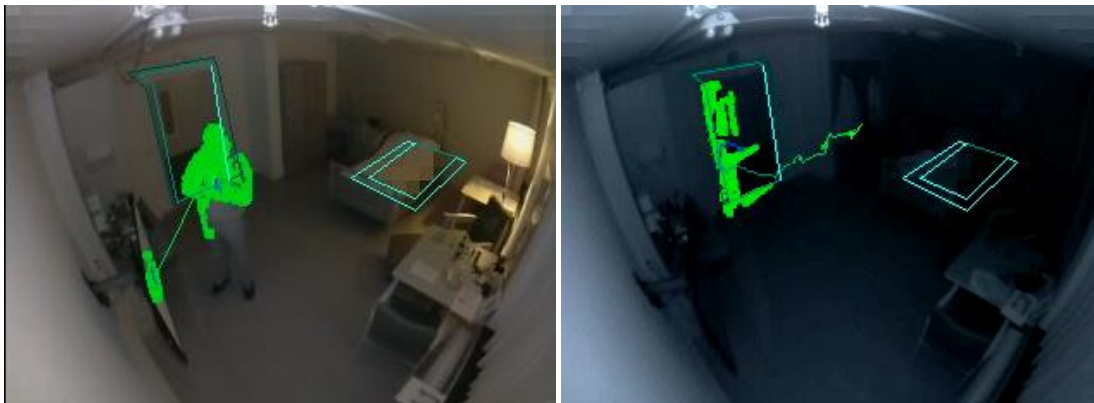
LBed	
Deur	
Badkamer	

Titel	<input type="text" value="Badkamer"/>
Beschrijving	<input type="text" value="Deur"/>
Naar	<input type="text" value="Badkamer"/>
Draairichti	<input type="text" value="Naar de camera"/>



Zodra deze objecten¹ zijn ingetekend zal de SOS alle bovenstaande gebeurtenissen detecteren en opslaan als een geanoniseerd alarmfragment:





Belangrijk om te weten is dat de SOS een sensor is. Gebeurtenissen worden geanalyseerd en geregistreerd en de daarbij behorende geanonimiseerde alarmfragmenten worden opgeslagen zodra de objecten¹ zijn ingetekend. Dit vastleggen van geanonimiseerde alarmfragmenten staat los van wat in het profiel² wel of niet aan staat.

Het profiel zorgt er alleen voor dat een gebeurtenis een alarmbericht verstuurt naar de zorg binnen de ingestelde tijd.

De geanonimiseerde alarmfragmenten worden lokaal op de SD kaart van de SOS opgeslagen en hier 7 dagen bewaard. Toegang tot deze alarmfragmenten kan alleen via de beheerder.

Daarnaast is het mogelijk om de SOS in 'stop-mode' te zetten; hierbij wordt geen enkele gebeurtenis meer geregistreerd of opgeslagen.

Samenvatting:

Zodra het bed en/of een deur is ingetekend (kenbaar gemaakt aan de SOS) registreert de SOS de gebeurtenissen die betrekking hebben op het ingetekende object¹. Vervolgens slaat de SOS deze gebeurtenissen op als geanonimiseerde alarmfragmenten. Dit gebeurt lokaal op de SD kaart van de SOS binnen het privédomein van de bewoner. De fragmenten worden 7 dagen bewaard en alleen de beheerder heeft toegang tot deze gegevens. Ook is het mogelijk om de SOS in 'stop-mode' te zetten.

¹) deur, bed

²) Scherm waarmee je de alarmering per bewoner kan aan/uit zetten